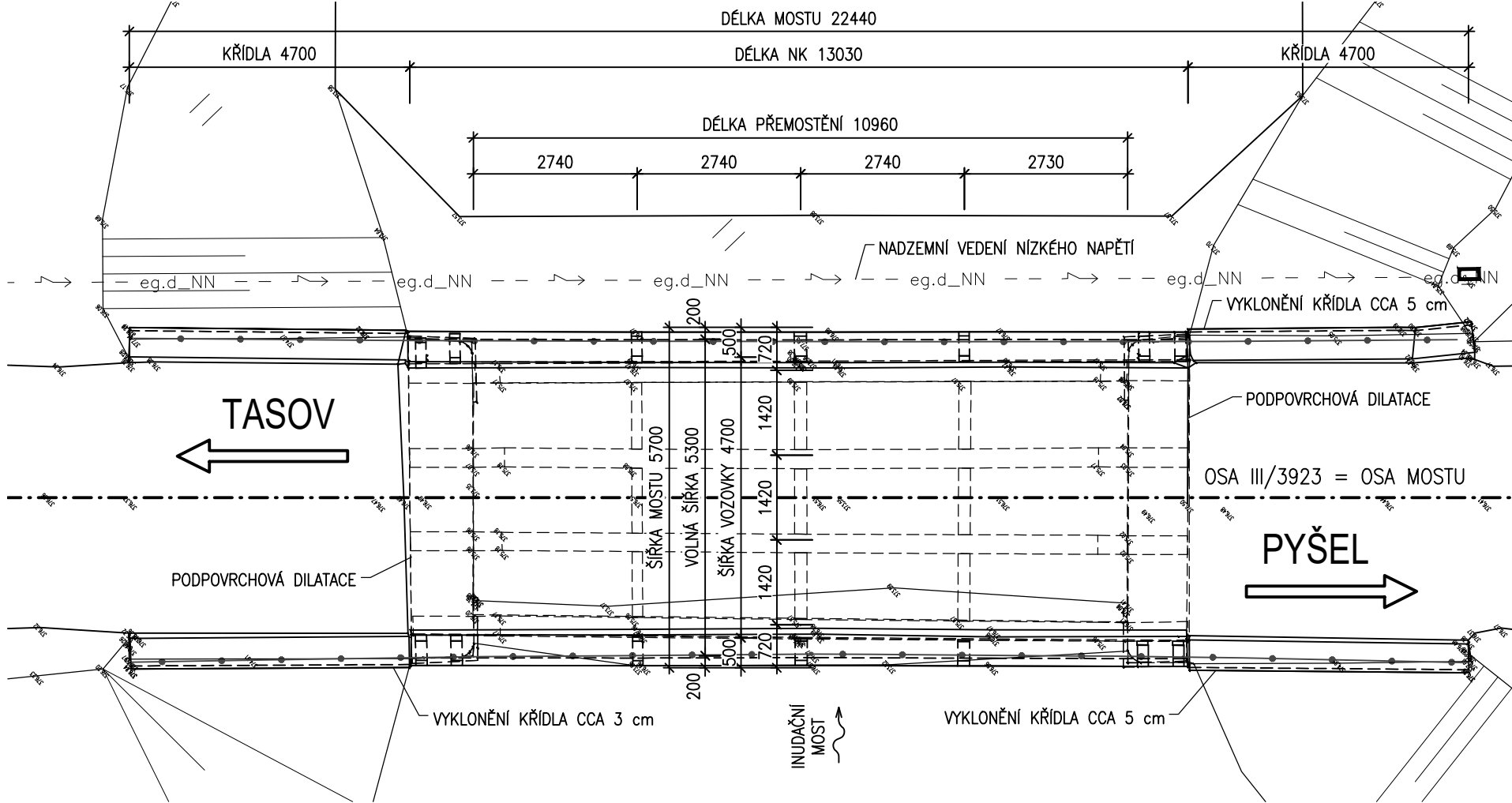
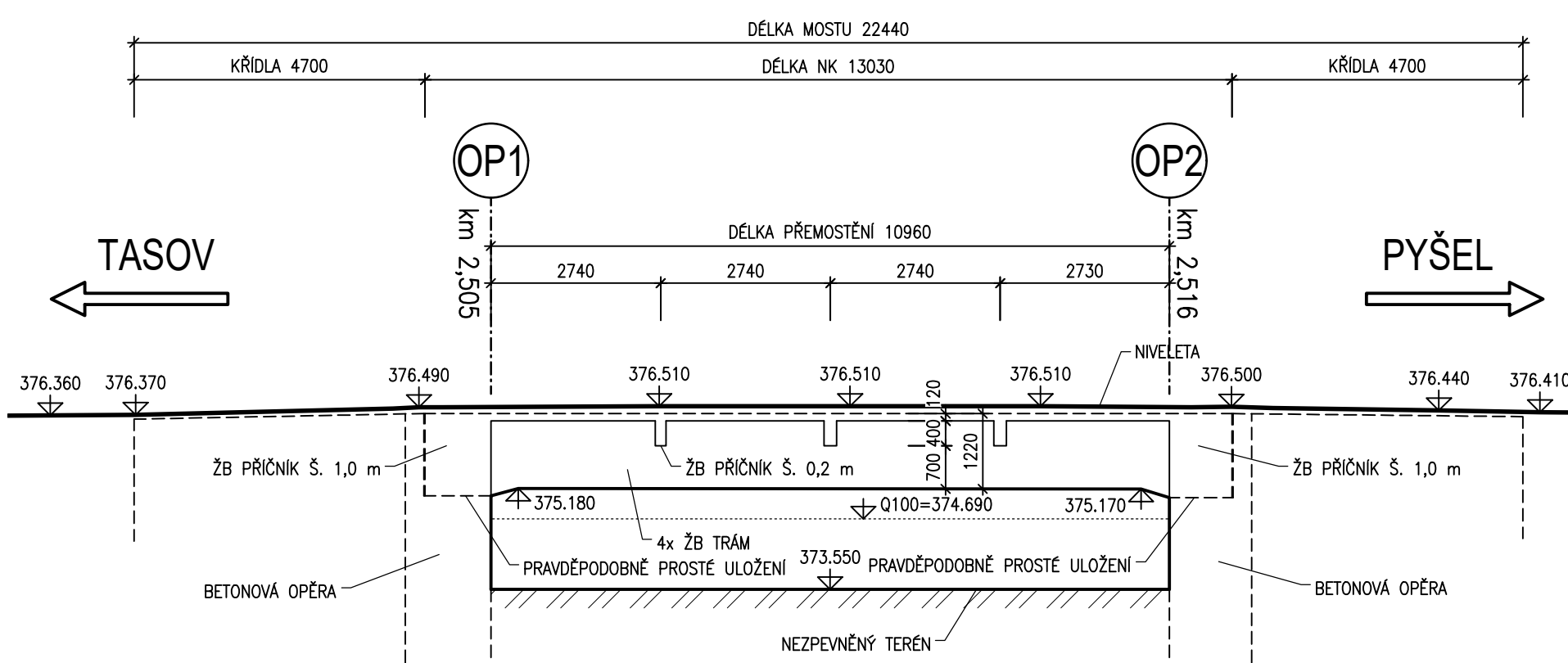


STÁVAJÍCÍ STAV

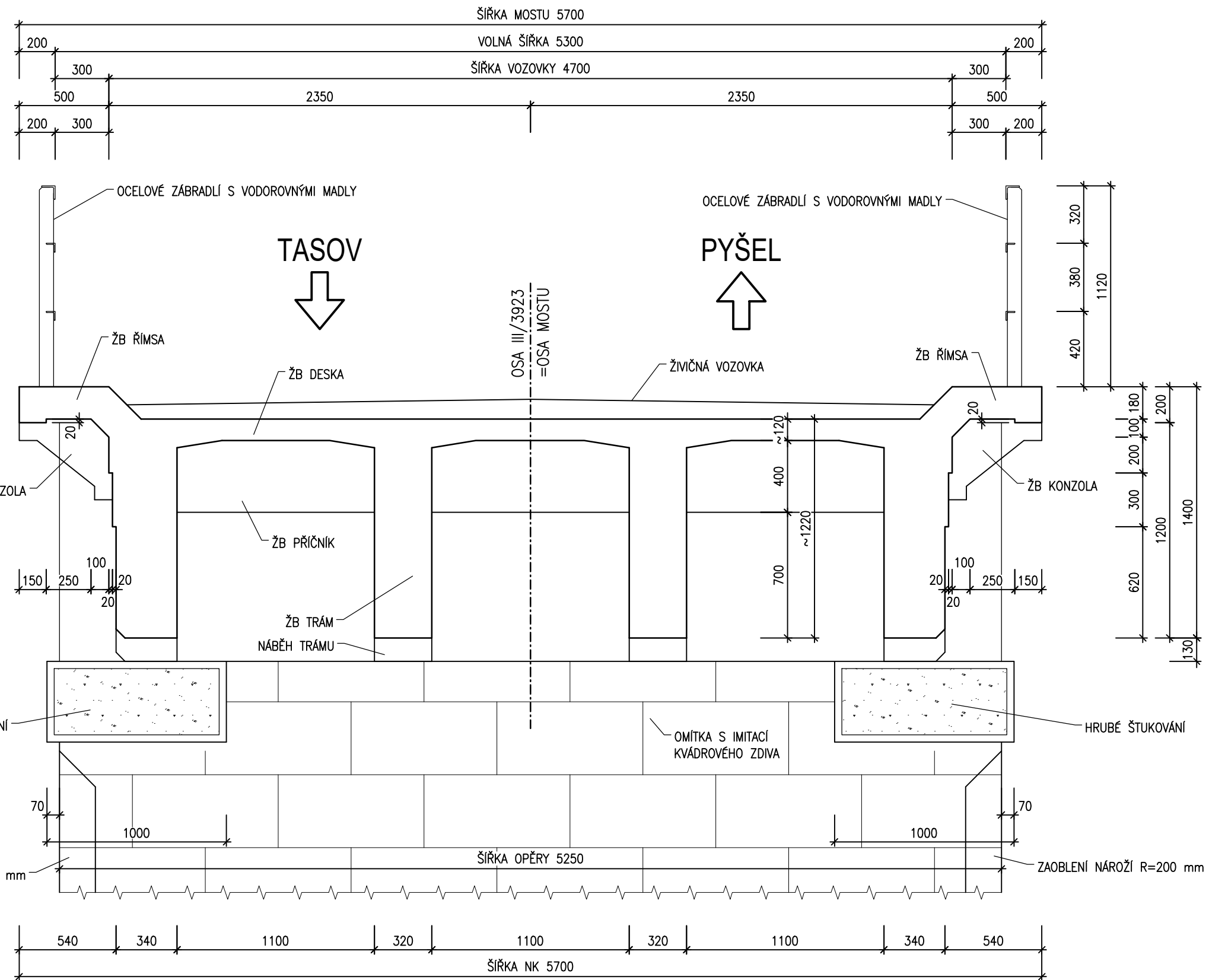
PŮDORYS 1:100



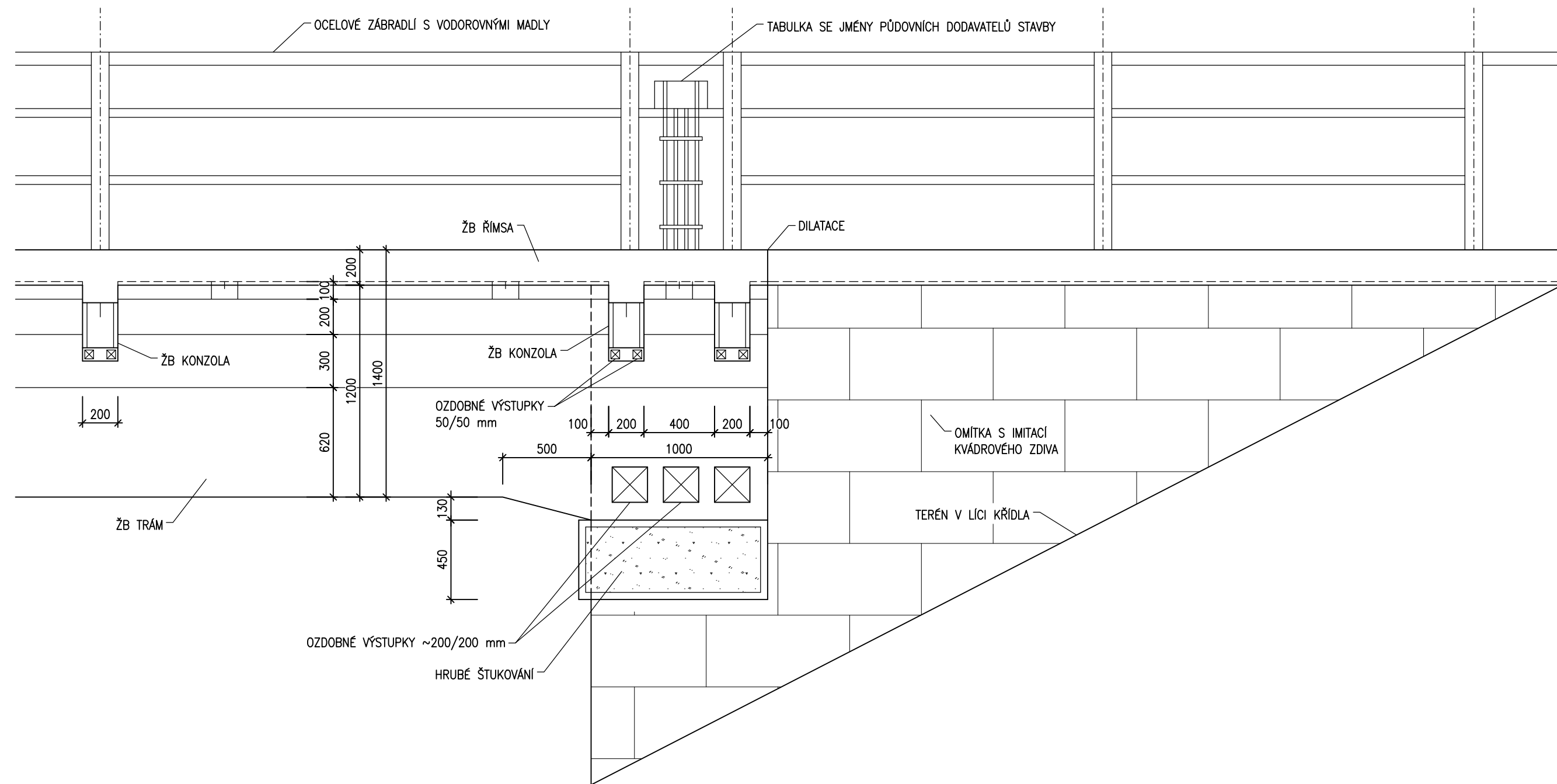
PODÉLNÝ ŘEZ 1:100



PŘÍČNÝ ŘEZ 1:25




POHLED NA VTOK 1:25



D
SO 202

DSP+PDPS

SOUŘADNICOVÝ SYSTÉM : JTSK
VÝŠKOVÝ SYSTÉM : Bpv

VEDOUcí PROJEKTANT	Ing. Martin ŘEHULKA	 PRIS PROJEKČNÍ KANCELÁŘ PRIS spol. s r. o. OSOVÁ 20, 625 00 BRNO	
ZODPOVĚDNÝ PROJEKTANT	Ing. Tomáš NAVRÁTIL		
VYPRACOVAL	Ing. Tomáš NAVRÁTIL		
KONTROLOVAL	Ing. Jiří ŠRUBAŘ		
KRAJ: KRAJ VYSOČINA	INVESTOR: Krajská správa a údržba silnic Vysočiny, p.o.	DATUM	6/2021
NÁZEV AKCE:	III/3923 Vaneč - mosty ev. č. 3923-2, 3923-3, 3923-4 SO 202 - Most ev.č. 3923-3	FORMÁT	6x44
		MĚŘÍTKO	1:100; 1:25
		ÚČEL	DSP+PDPS
		ČÍS. ZAKÁZKY	21002
		ARCHIVNÍ ČÍS.	D202_02_SST
NÁZEV OBJEKTU:		ČÍS. SOUPRAVY	PRÍLOHA
NÁZEV PŘÍLOHY:	STÁVAJÍCÍ STAV		2